



01

02

03

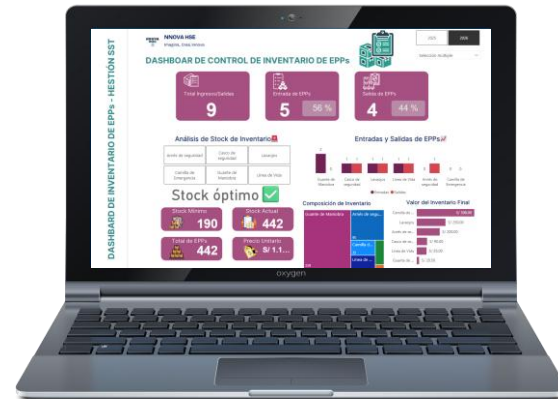
04

VISUALIZACIÓN DE DATOS HSEQ CON GOOGLE SHEET

Nivel Intermedio



Google Sheets



Sigamos aprendiendo 💡 y creciendo 🚀 profesionalmente



TEMARIO PROGRAMADO A DESARROLLAR

01: Visualización de datos en la Nube

- 1.1 Visualización de datos
- 1.2 Visualizaciones en la Nube
- 1.3 Herramientas visuales en Pro de la SST

02: Plataforma de visualización Google Sheet

- 2.1 Google Sheet en la Nube
- 2.2 Google Sheet VS Ms Excel
- 2.3 Hojas en Google al crear 01 dashboard SST
- 2.4 Bases de datos en Google Sheet
- 2.5 Compartir proyectos en Google Sheet
- 2.6 Dimensiones y métricas
- 2.7 Tablas y tablas dinámicas

Sigamos aprendiendo 💡 y creciendo 🚀 profesionalmente



1.1 Visualización de datos

✓ Visualizar es **transformar datos** en  **objetos visuales** (barras, circulares, líneas, etc) que te ayudan a tomar decisiones

 ¿Por qué visualizamos los datos?

- **Análizar** nuestra data representada
- Determinar **insight** claros
- Tomar **decisiones**



Sigamos aprendiendo  y creciendo  profesionalmente



1.2 Visualizaciones en la nube

01

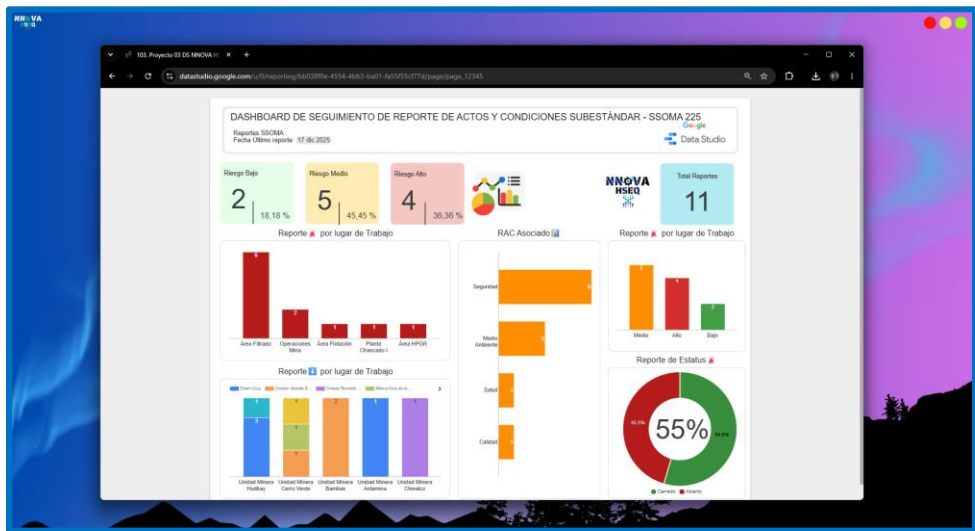
✓ Visualizar **dashboard** en la nube es poder ver nuestras visualizaciones **en la red**, desde nuestro navegador y **no ✗ de manera local** desde nuestro ordenador.

- Google Sheet
- Power BI
- Data Studio
- ✗ Ms Excel
- ✗ Visual Basic para aplicaciones

02

03

04



Sigamos aprendiendo 💡 y creciendo 🚀 profesionalmente



1.3 Herramientas visuales en Pro de la SST



python™



Looker Studio



✓ Estas plataformas en **su mayoría** tienen **versiones free**, además de eso se cuenta con disponibilidad en **desktop(escritorio)** y en la **nube**.

Sigamos aprendiendo 💡 y creciendo 🚀 profesionalmente



2.1 Google Sheet en la nube

01

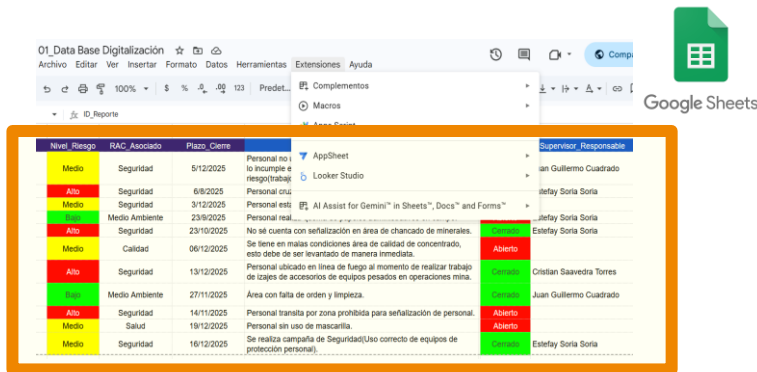
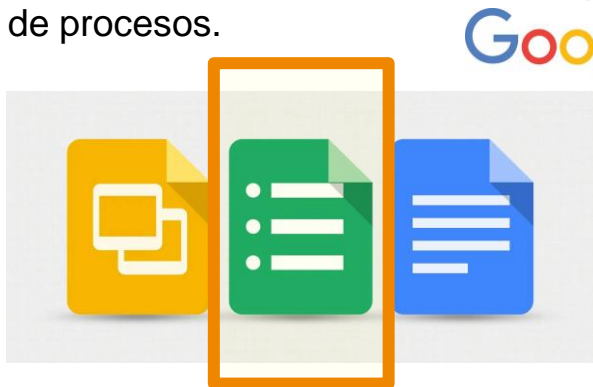
✔️ Google Sheets es una aplicación de **hoja de cálculo** basada en la web 🌐 que forma parte del paquete de **productividad de Google**.

02

✔️ Google Sheets no ❌ solo es una **poderosa herramienta** de hoja de cálculo, sino que también es esencial para la **digitalización** de negocios y la **automatización** de procesos.

03

04



Sigamos aprendiendo 💡 y creciendo 🚀 profesionalmente



2.2 Google Sheet VS Ms Excel

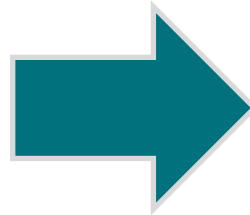


01



 Google Apps Script

02



03




04

Sigamos aprendiendo 💡 y creciendo 🚀 profesionalmente

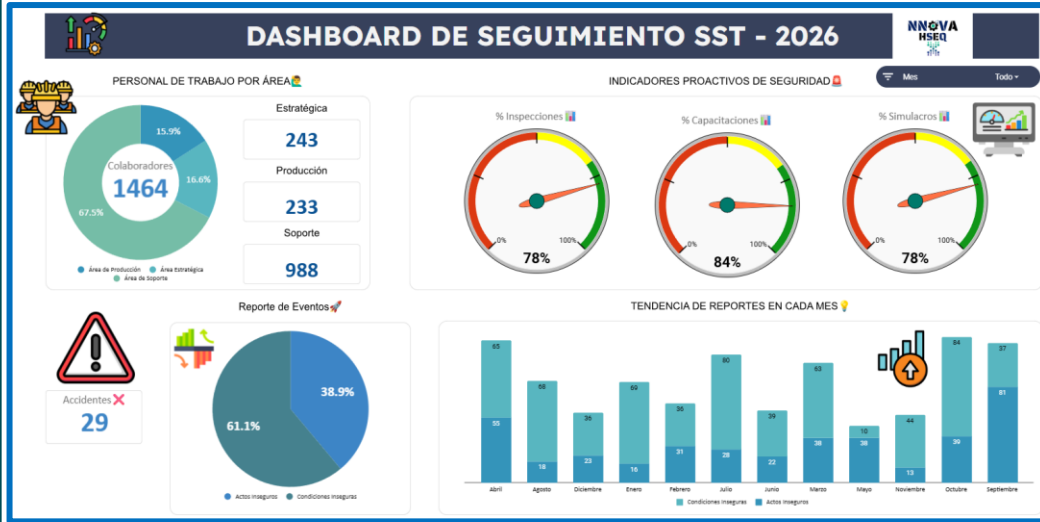


2.3 Hojas de Google al crear 01 Dashboard de SST

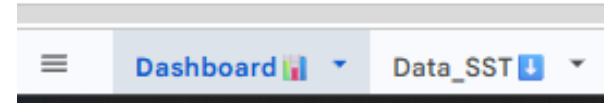
01

✓ Al crear un proyecto , se debe de tener la **siguiente consideración** respecto a la cantidad de pestañas en nuestro Google Sheet.

02

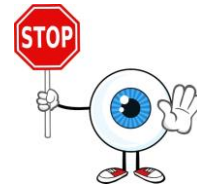


03



04

✓ ¿Pestaña propia para Cálculos en **tablas dinámicas**?



Sigamos aprendiendo  y creciendo  profesionalmente

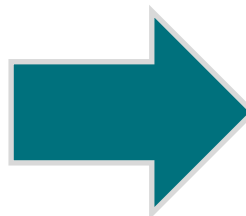


2.4 Bases de datos en Google Sheet

Fecha	Tipo_Evento	Reporte
2025-09-17	Condición Insegur	Ausencia de barandas en niveles elevados
2022-05-29	Condición Insegur	Diseño inadecuado del área de trabajo
2024-11-01	Acto Inseguro	Ignorar condiciones peligrosas o no informar sobre ellas
2023-01-09	Condición Insegur	Almacenamiento inadecuado de materiales inflamables
2023-06-27	Condición Insegur	Falta de protecciones en máquinas y herramientas
2024-05-13	Acto Inseguro	Emplear herramientas de manera incorrecta
2025-06-17	Acto Inseguro	Ignorar condiciones peligrosas o no informar sobre ellas
2024-10-20	Condición Insegur	Falta de protecciones en máquinas y herramientas
2024-05-04	Condición Insegur	Ausencia de pasamanos en escaleras y rampas
2024-12-13	Acto Inseguro	Usar equipos o herramientas en mal estado
2025-04-08	Condición Insegur	Almacenamiento inadecuado de materiales inflamables
2022-01-03	Condición Insegur	Almacenamiento de químicos sin etiquetas
2024-12-21	Condición Insegur	Almacenamiento de químicos sin etiquetas
2023-11-17	Acto Inseguro	Emplear herramientas de manera incorrecta
2024-10-22	Acto Inseguro	No limpiar después de derramar materiales o aceites en el sue
2025-09-05	Acto Inseguro	Emplear herramientas de manera incorrecta
2021-12-17	Condición Insegur	Falta de protecciones en máquinas y herramientas
2025-12-17	Condición Insegur	Falta de protecciones en máquinas y herramientas
2024-03-04	Acto Inseguro	Realizar trabajos sin la debida autorización
2022-07-20	Acto Inseguro	Usar equipos o herramientas en mal estado



✓ Google Sheet funciona como **base de datos** y **plataforma de visualización**.



Sigamos aprendiendo 💡 y creciendo 🚀 profesionalmente



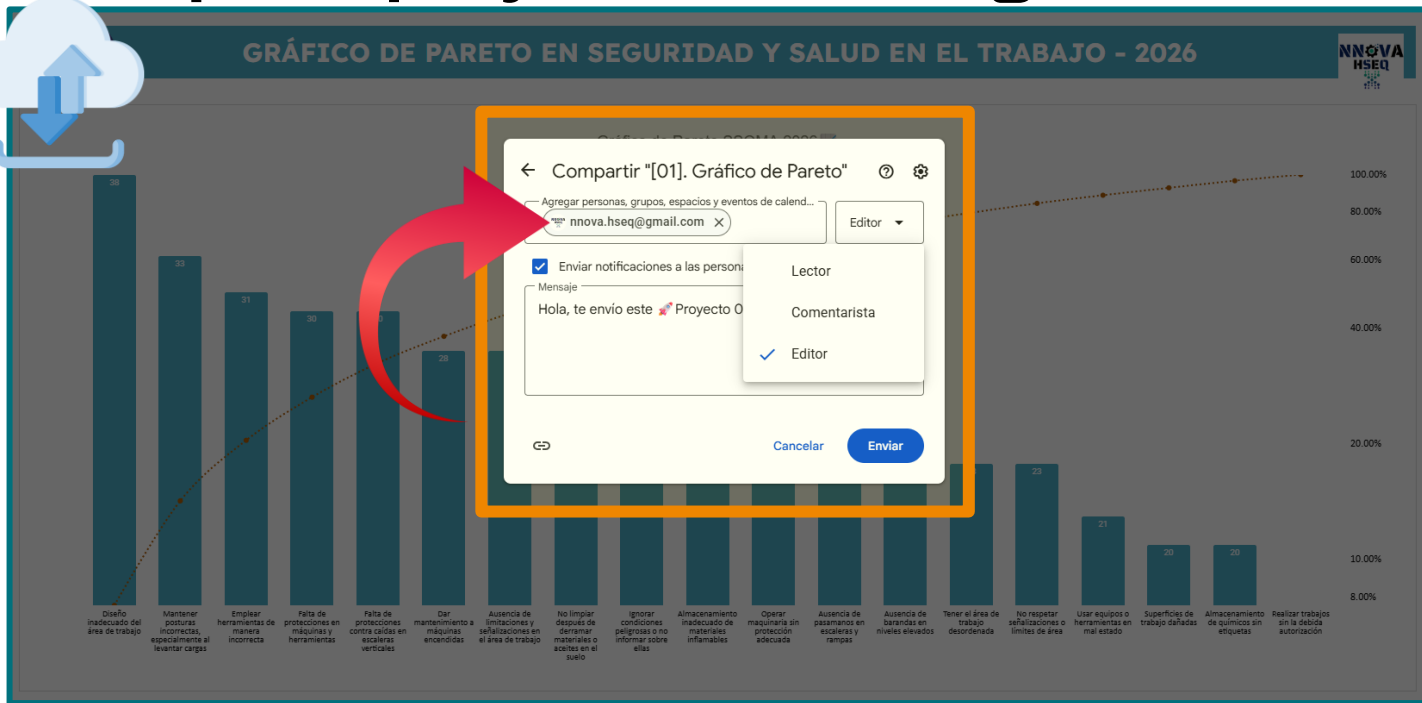
2.5 Compartir proyectos en Google Sheet

01

02

03

04



Sigamos aprendiendo y creciendo profesionalmente



2.6 Dimensiones y métricas

01

02

03

04

Meses	Incidentes	Accidentes	Trabajadores	Días Perdidos	Actos Inseguros	Condiciones Inseguras	Áreas	Nivel de Riesgos	Sedes
Enero	12	2	67	3	10	4	Chancado	Bajo	Arequipa
Febrero	7	4	59	6	5	6	Molienda	Medio	ca
Marzo	4	1	55	2	2	3	Clasificación	Bajo	Trujillo
Abril	8	2	60	3	4	6	Molienda	Bajo	Cajamarca
Mayo	1	3	57	5	1	3	Clasificación	Alto	Arequipa
Junio	2	2	59	3	1	3	Molienda	Alto	ca
Julio	5	4	50	6	2	7	Clasificación	Medio	Cajamarca
Agosto	2	1	62	2	1	2	Molienda	Bajo	ca
Septiembre	1	0	64	0	0	1	Molienda	Medio	Trujillo
Octubre	1	2	65	3	3	0	Clasificación	Alto	Arequipa
Noviembre	8	1	63	2	2	7	Clasificación	Medio	Cajamarca
Diciembre	2	1	58	2	2	1	Clasificación	Bajo	Trujillo

Métricas: Valores numéricos

Dimensiones: Atributos descriptivos – Segmentadores en Google Sheet

Sigamos aprendiendo 💡 y creciendo 🚀 profesionalmente



2.7 Tablas y tablas dinámicas

01



02

Sede	Lugar	Fecha_Hora	Responsable	Reportado	Tipo_Reporte	Nivel_Riesgo	RAC_Asoado
Unidad Minera Bambas	Área Filtrado	3/12/2025	Cristian Velarde Soto	Cristian Mejia Mejia	Acto Subestándar	Medio	Seguridad
Unidad Minera Cerro Verde	Operaciones Mina	5/8/2025	Cristian Velarde Soto	Ximena Orunillo	Acto Subestándar	Alto	Seguridad
Unidad Minera Cerro Verde	Área Filtrado	01/12/2025	Cristian Saavedra Messi	Juan Gabriel Suofia	Acto Subestándar	Medio	Medio Ambiente
Unidad Minera Chinalco	Área Filtrado	7/8/2025	Cristian Ronaldo Garcia	Leslie Aguila del polar	Acto Subestándar	Bajo	Medio Ambiente
Unidad Minera Antamina	Área HPGR	22/10/2025	Edwin Cruz	Doki Saavedra Situentes	Condición Subestándar	Alto	Seguridad
Unidad Minera Bambas	Área Filtrado	04/12/2025	Cristian Velarde Soto	Luis Melendez	Acto Subestándar	Medio	Calidad
Unidad Minera Hubday	Operaciones Mina	12/12/2025	Eduardo Masa	Miguel Cueva Soto	Acto Subestándar	Alto	Seguridad

03

04



04: Reporte por nivel de Riesgo

Nivel_Riesgo	COUNTA de Nivel_Riesgo
Alto	4
Bajo	2
Medio	5

Sigamos aprendiendo 💡 y creciendo 🚀 profesionalmente

